

# Disfunzione erettile (DE)

La disfunzione erettile (DE) è definita come l'incapacità a raggiungere e/o a mantenere un'erezione sufficiente a condurre un rapporto sessuale soddisfacente.



Stabilire con precisione l'incidenza della disfunzione erettile è difficile: su questo disturbo grava ancora il peso dell'imbarazzo, della vergogna, del pudore, che spingono gli uomini al silenzio.

La **prevalenza** è impiegata nella programmazione sanitaria, in quanto misura l'impatto e la penetrazione che una malattia ha in un determinato territorio. Diversamente dall'incidenza, essa può essere determinata attraverso una sola indagine epidemiologica, esaminando tutti gli individui della popolazione o, più verosimilmente, un *campione rappresentativo*.

**prevalenza**

**ammalati**

**ammalati + "popolazione a rischio"**

- ▶ Misura la presenza della malattia
- ▶ Più facile da determinare (basta una sola indagine)

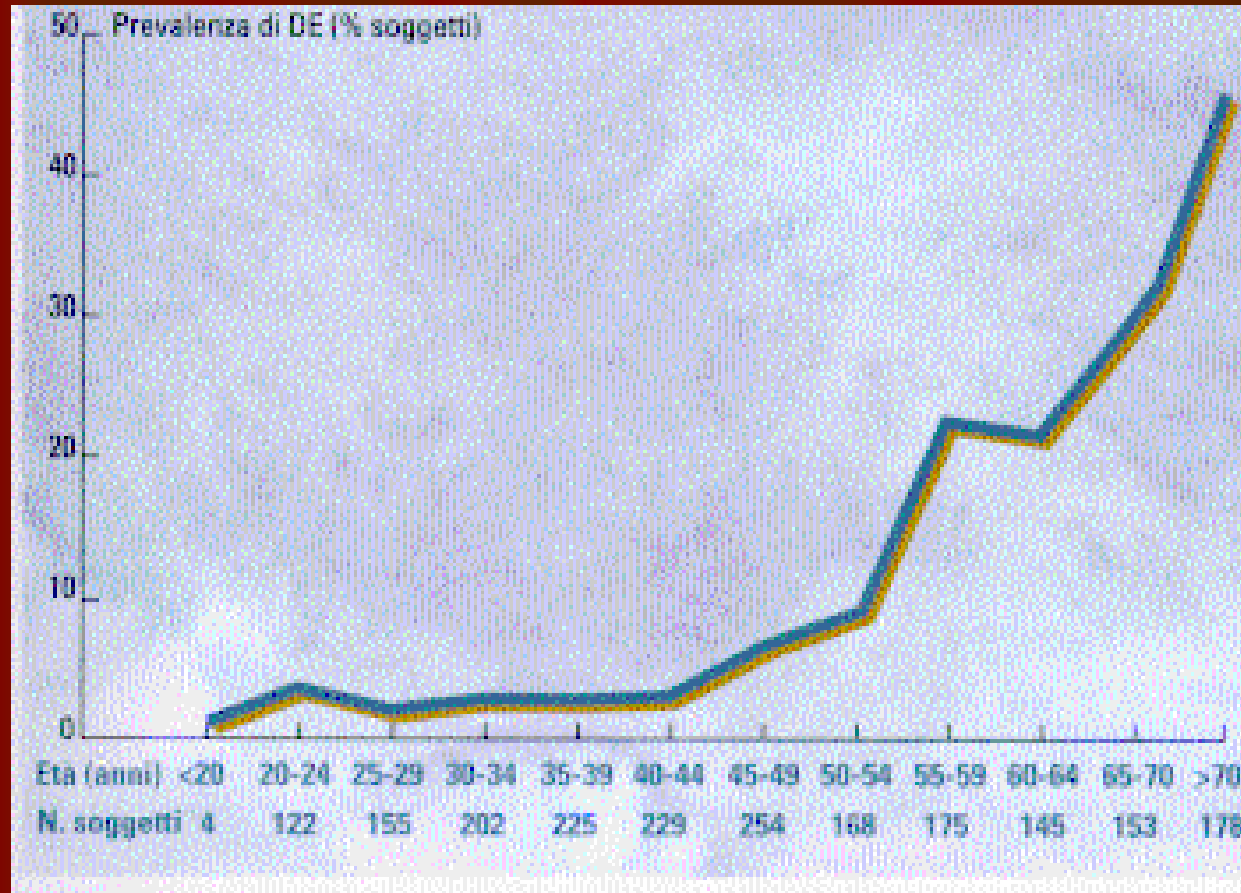
# EPIDEMIOLOGIA DEL DE

Massachusetts Male Aging Study (MMAS-1987-1989) si riferisce a 1290 individui, (compresi nella fascia 40-70 anni). E' considerato lo studio di riferimento mondiale nell'epidemiologia della disfunzione erettile.

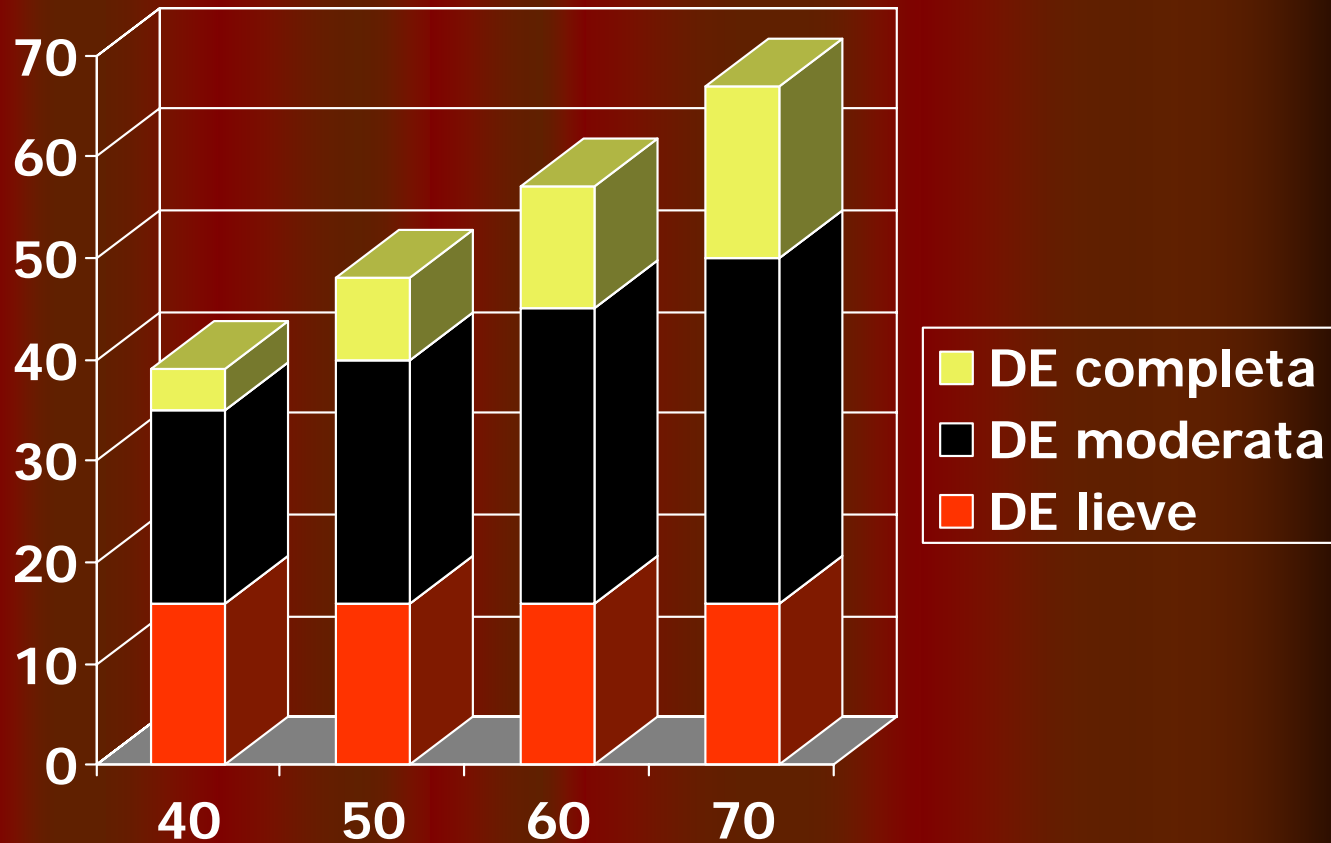
**PREVALENZA TOTALE 52%**

**DIFUNZIONE ERETTILE COMPLETA  
10%**

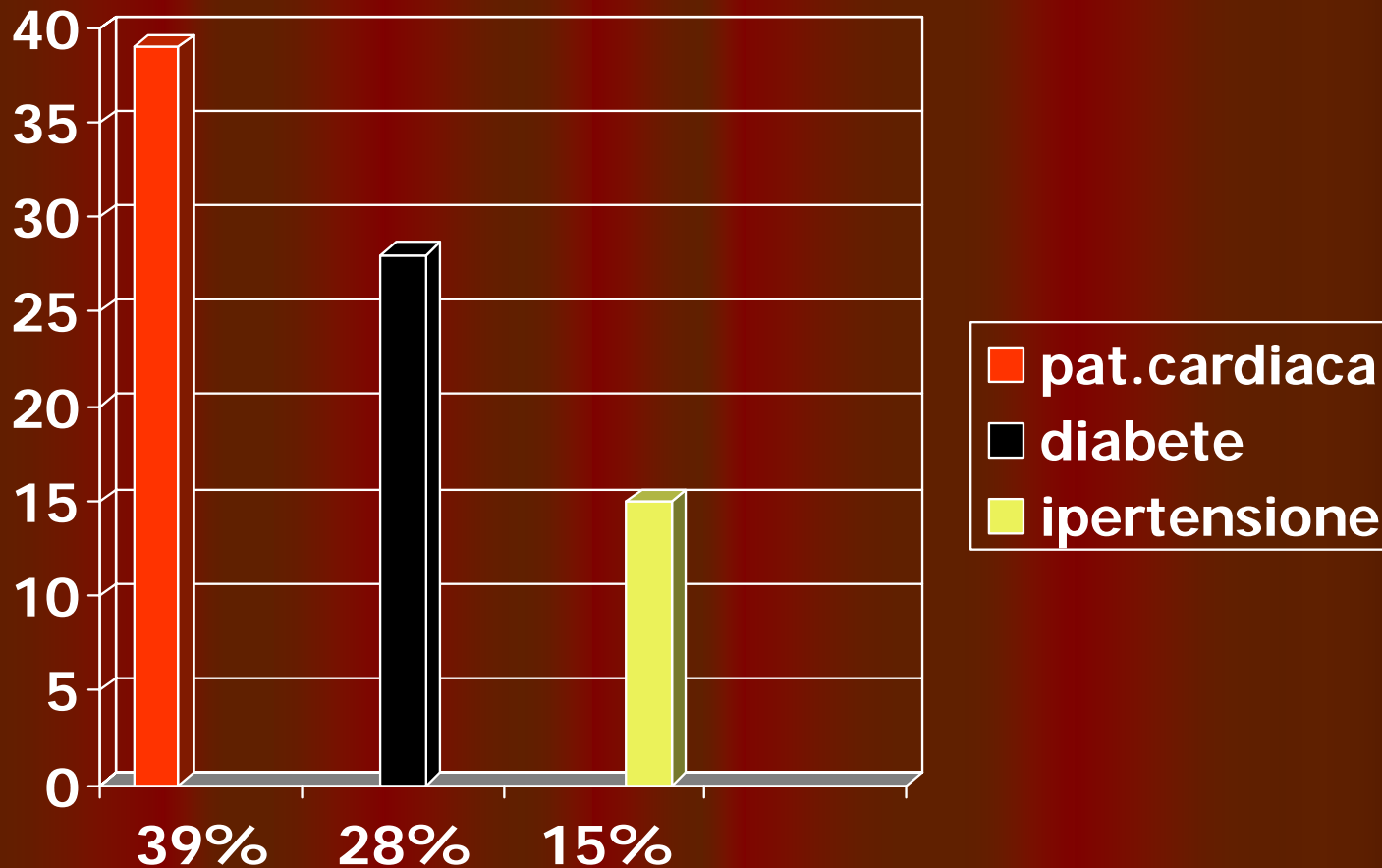
# La prevalenza della DE aumenta con l'età (MMAS)



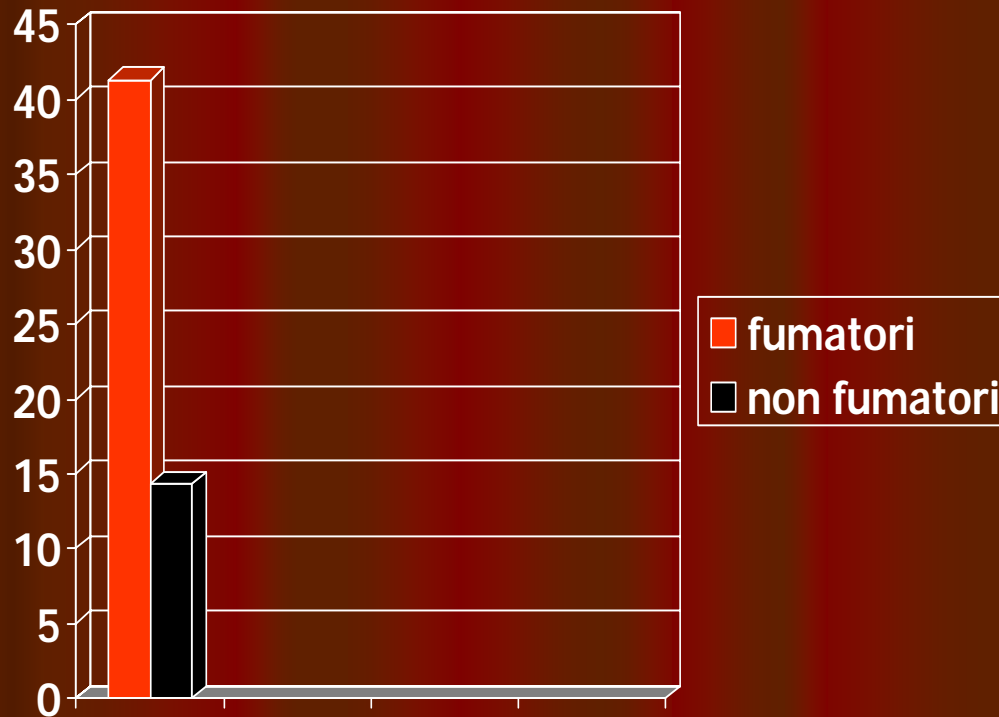
# La prevalenza della DE aumenta con l'età (MMAS)



# Prevalenza della DE completa in uomini affetti da concomitanti patologie in trattamento

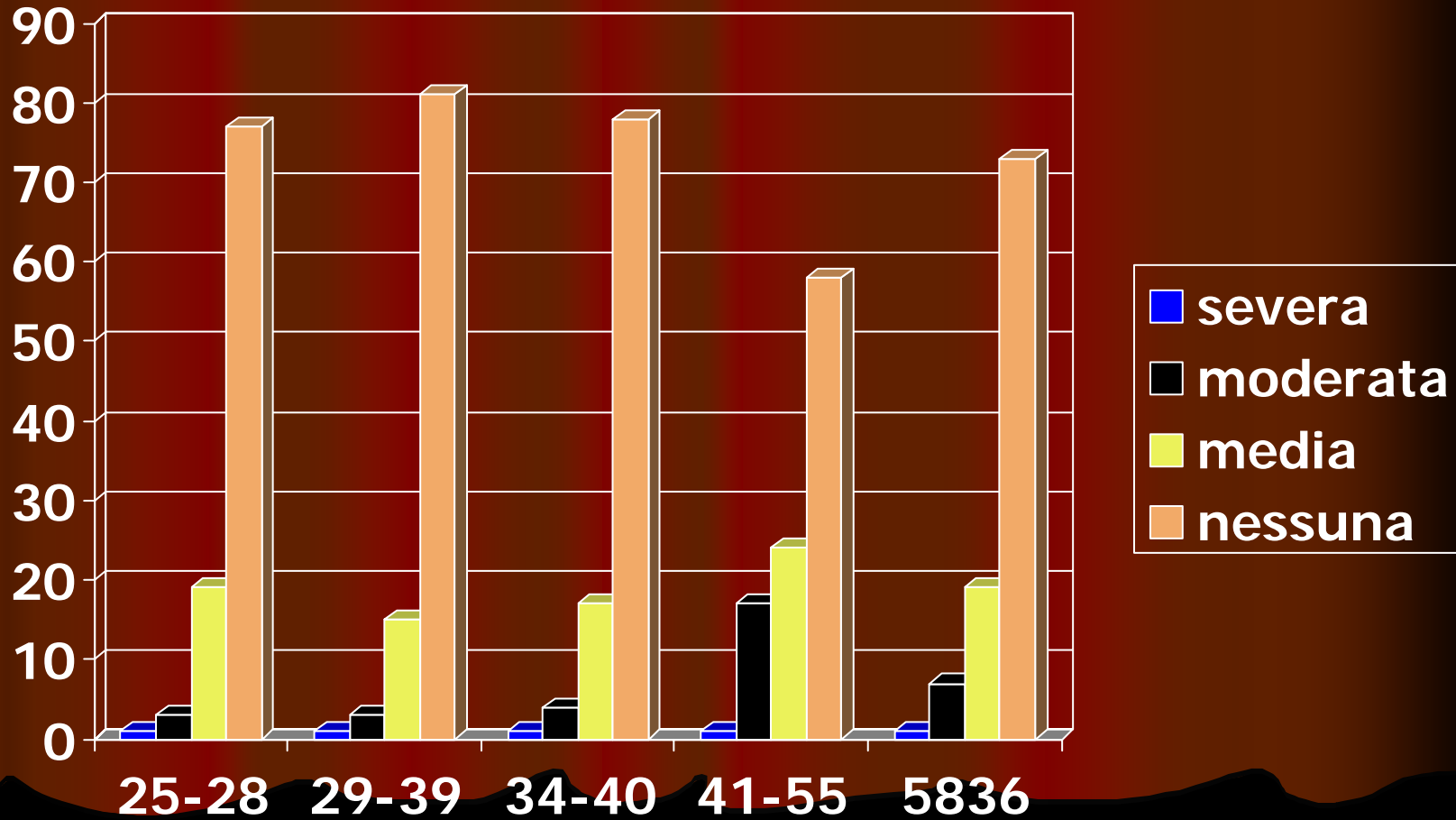


# PROBABILITÀ DI SVILUPPARE DE COMPLETO TRA FUMATORI ABITUALI E NON FUMATORI





# PREVALENCE OF ERECTILE DYSFUNCTION AMONG YOUNG ADULTS: RESULTS OF A LARGE-SCALE SURVEY (J SEX MED 2004)



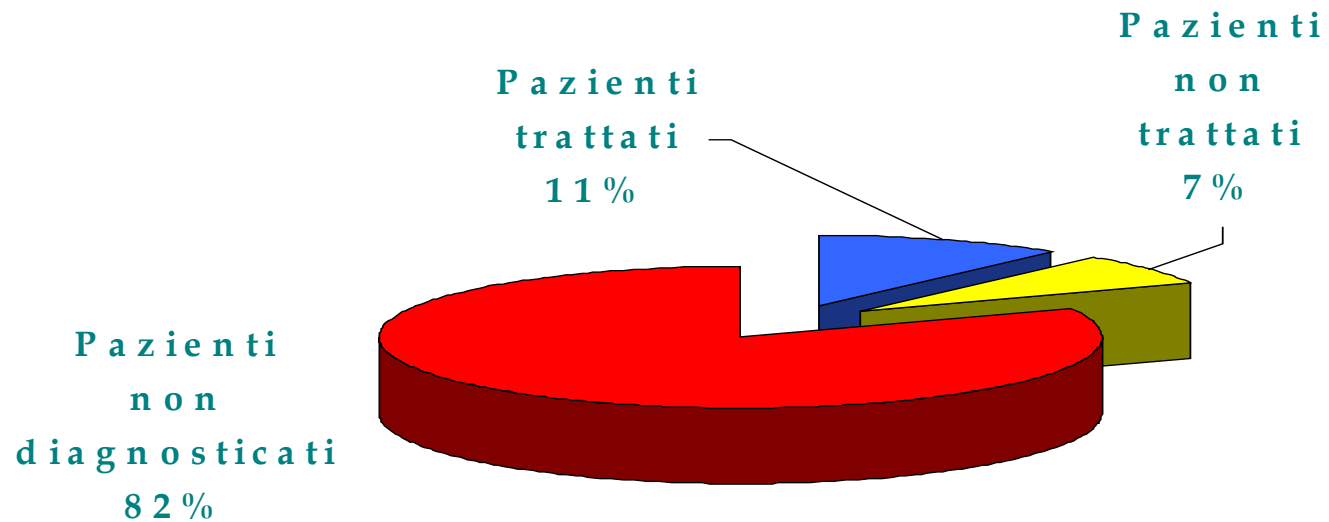
**E' STATO STIMATO CHE IL  
DE COLPISCE PIU' DI 100  
MILIONI DI UOMINI NEL  
MONDO**

Una recente indagine svolta nel 2001 da IMS Health ha messo in evidenza che in Italia all'82% dei pazienti che soffrono di DE non è ancora stato diagnosticato il disturbo (2.450.000 uomini). Tra i pazienti a cui è stata diagnosticata la DE (550.000 in totale), l'11% è trattato (330.000), mentre il 7% (220.000) non è sotto trattamento.

# DATI IMS HEALTH

2001

TOTALE PAZIENTI STIMATI IN ITALIA  
3.000.000



# RAPPORTO TRA DE DIAGNOSTICATA E NON DIAGNOSTICATA IN ITALIA



LA CONOSCENZA  
DELL'EPIDEMIOLOGIA DEL  
DE E' FONDAMENTALE PER  
PIANIFICARE DELLE  
EFFICACI STRATEGIE DI  
PREVENZIONE E  
TRATTAMENTO

IL DE PUR ESSENDO ASSOCIATO  
ALL'ETA' NON E' UNA INEVITABILE  
CONSEGUENZA  
DELL'INVECCHIAMENTO E  
UN'ACCURATA IDENTIFICAZIONE DEI  
FATTORI DI RISCHIO E' ESSENZIALE  
PER PREVENIRE O RITARDARNE  
L'INSORGENZA